

GAMME 2016

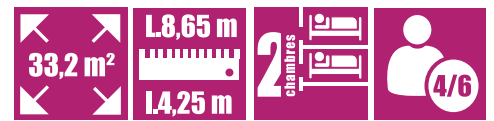
# O'HARA

## 865 2ch 2s

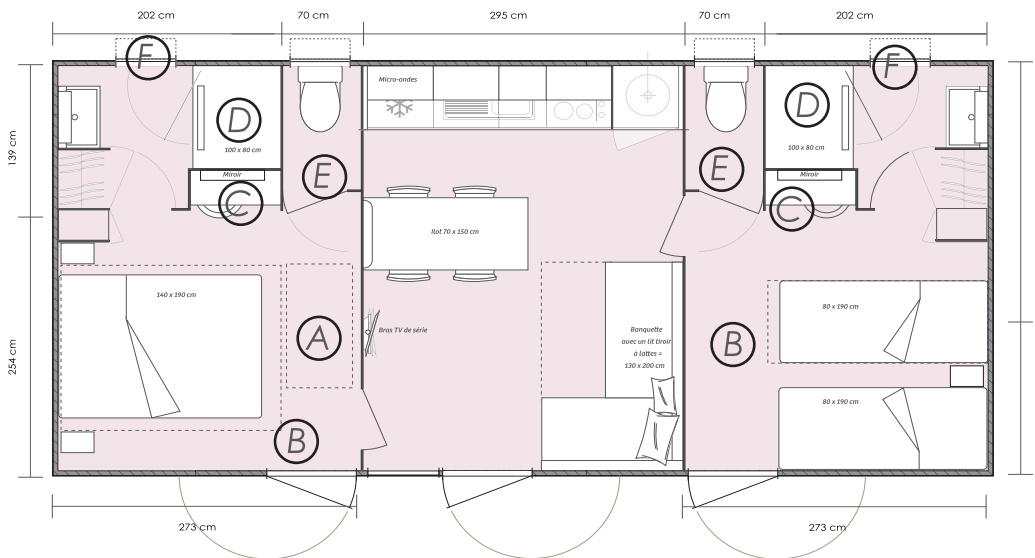


Ce modèle **2 chambres 2 salles d'eau grand confort** bénéficie d'une **cuisine intégrée** ouverte sur un **salon cosy et chaleureux, de meubles astucieux et de 2 douches XXL.**

**Idéal pour les familles**, il peut se **moduler** en deux suites totalement indépendantes **grâce à son option « pack hôtelier ».**



Dimensions hors tout - Surface plancher intérieur murs -



- (A) Emplacement lit bébé possible même avec un lit de 160x200
- (B) Plus de 40 cm tout autour du lit
- (C) Bureau multifonctions avec son siège d'appoint dans chaque chambre
- (D) Salle d'eau privative avec douche XXL
- (E) WC séparés
- (F) Store vénitien sur fenêtre salle d'eau

HAUTEUR HORS TOUT 3,54m

## EQUIPEMENTS DE SÉRIE

### CONFORT

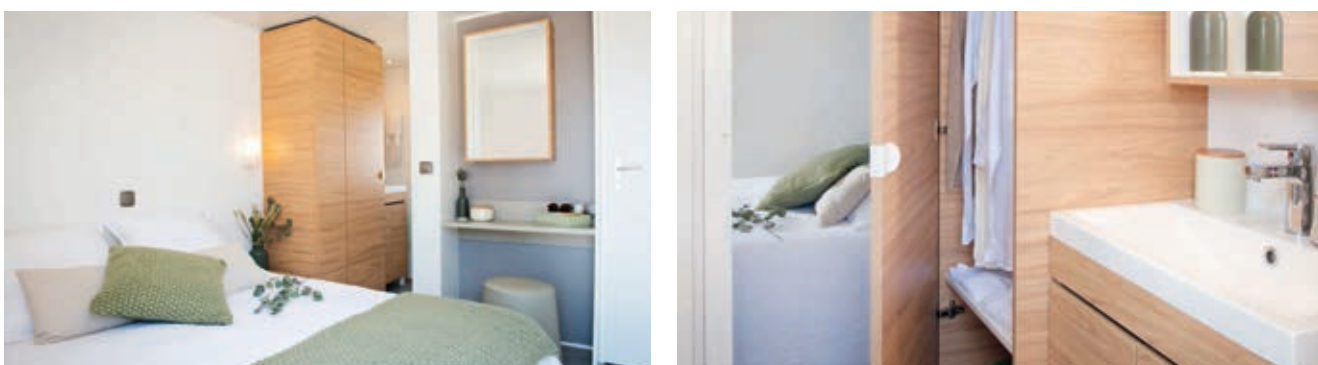
- 1 Hotte
- 2 Convecteur 1000W
- 3 Câblage TV
- 4 4 tabourets hauts réglables
- 5 Sèche-cheveux salle d'eau parents
- 6 Chauffe-eau ventouse

### SÉCURITÉ/QUALITÉ

- 1 Matelas probiotique OEKO TEX, 35kg/m<sup>3</sup>
- 2 Détecteur de fumée garanti 10 ans
- 3 Douche avec bac plat. Porte en verre sécurité grande épaisseur
- 4 Meubles cuisine et salle d'eau sur pied avec plinthes PVC dans la cuisine
- 5 Lino grand passage
- 6 Panneaux agglomérés BTF (Bas Taux de Formaldéhydes)

### ÉCONOMIES

- 1 Contacteur à clef
- 2 Minuterie sur l'éclairage extérieur
- 3 Réfrigérateur A+
- 4 Eclairage intérieur 100% LED
- 5 Robinetterie haut de gamme équipée de limiteurs de débit 7l/min



**LA PIÈCE DE VIE** est conviviale et design avec sa cuisine intégrée équipée d'un îlot central. Le salon dispose d'une banquette en L équipée d'un lit tiroir.

**2 VÉRITABLES SUITES** composées chacune d'une chambre avec porte-fenêtre, de WC séparés, et d'une salle d'eau privative avec douche XXL.

**LES CHAMBRES** spacieuses peuvent accueillir un lit bébé ainsi qu'un lit en 160x200cm. Elles sont équipées d'un double placard penderie et d'un bureau multifonctions.

**CE MODÈLE EST MODULABLE GRÂCE À L'OPTION « PACK HÔTELIER »** comprenant des verrous de chaque côté sur les portes de communication salon/chambre et dans chaque chambre : un contacteur à clef, un bras TV et une porte-fenêtre avec ouverture par l'extérieur.



O'Hara a fait l'objet d'une évaluation selon la norme ISO 26000



La marque et les usines O'Hara sont certifiées ISO 14001

# O'HARA

O'Hara Site Givrand • 4 impasse de l'Aurore • P.A. du Soleil Levant • Givrand • CS 23656 • 85806 Saint Gilles Croix de Vie CEDEX  
Tél. : +33 (0)2 51 26 20 28 • Fax +33 (0)2 51 26 20 27 • information@ohara.fr // www.ohara.fr

GRUPE BENETEAU